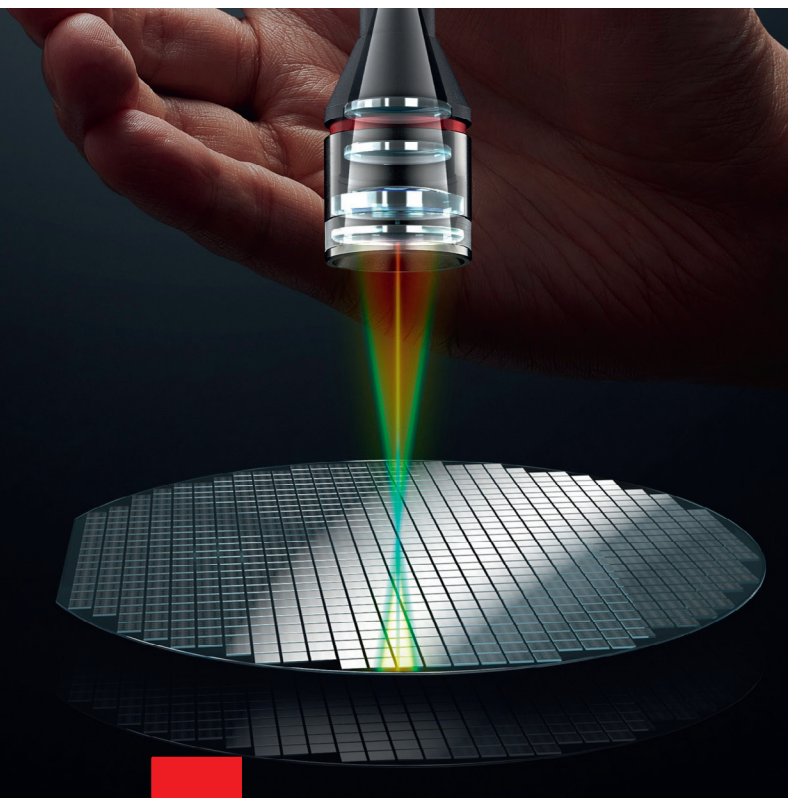




Industrie

MAGAZINE DE L'INDUSTRIE MODERNE

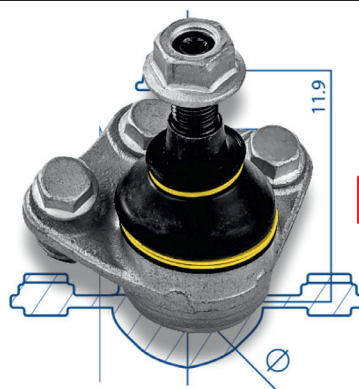


**CAPTEUR KEYENCE CL-3000
LA NOUVELLE RÉFÉRENCE DE
MESURES DIMENSIONNELLES**

40

**IDS
XS : MINI-CAMÉRA
USB AVEC AUTOFOCUS
RAPIDE**

15



**MOOG
LONGÉVITÉ ET
PERFORMANCES GRÂCE
À LA TECHNOLOGIE
HYBRID CORE**

18

**SICK
FLEXCHAIN
LA BARRIÈRE OPTIQUE
REPENSÉE**

52



JEAN-MARC JACOB : « STEUTE VOUS EMMÈNE PROGRESSIVEMENT VERS LE 4.0 »



Jean-Marc Jacob, Gérant,
steute France

.steute

IPmediaOnline : steute est un acteur majeur de la mutation vers le 4.0 : le tout digital dans les ateliers industriels. En quelques mots, qu'est-ce qui vous a conduit à cette position avant-gardiste ?

Jean-Marc Jacob : À l'origine, steute est fabricant d'interrupteurs électromécaniques. L'entreprise [qui aura bientôt 60 ans] a toujours servi des marchés de niches. Elle a ainsi constamment été très proche de ses clients, et des spécificités de chacune de leurs applications.

Depuis deux ans, notre stratégie nous a fait franchir un cap important, grâce à notre offre intégrant capteurs, applications logicielles, et services. Notre connaissance du terrain nous permet d'emmener progressivement les industriels dans le 4.0 et ses nouvelles dimensions.

Comment vous démarquez-vous dans cette turbulente évolution des ateliers industriels ?

JMJ : Justement, par la flexibilité et l'agilité que permet « NEXY », notre offre intégrale associant capteurs, logiciels et services. En quelques sortes, la construction de cette nouvelle plateforme « IoT industriel » dédiée à l'intralogistique, raconte notre histoire : Nos interrupteurs sont devenus sans-fil, avec ou sans pile. Plus de câbles ! Puis, les rendant intelligents, nous les avons mis en réseau et raccordés au système de contrôle [NDLR : le rôle du Sensor Bridge]. Les données sont alors devenues exploitables par un logiciel de supervision spécifique (AGV, Andon, e-kanban...), et/ou injectables vers le réseau informatique de l'usine. Le but, c'est simplifier le réapprovisionnement des pièces et matières premières.

Dans les faits, au-delà de la vente de produits d'automatisme, nous intervenons pour la mise en service sur site, l'adaptation logicielle aux spécificités de l'application, et finalement l'éventuel SAV. steute est à ce jour, une des « très » rares sociétés dans le monde capables d'associer les trois.

Le 4.0 est à la fois risque et opportunité, non ?

JMJ : Tout à fait. Vous savez, les industriels sont des gens pragmatiques. Le changement vient toujours avec sa part de risque, mais pour répondre à leurs clients ils ont besoin de flexibilité et d'agilité. Certains peuvent équiper leurs usines en globalité. D'autres, îlot par îlot, dans une démarche d'investissement progressif. Nous savons accompagner chacun de nos clients dans son approche progressive à partir du moment où l'opportunité est reconnue, comprise et intégrée par tous.

Vous y croyez ?

JMJ : (Sourire.) Nous comptons bien devenir un acteur majeur de l'IoT industriel destiné aux lignes de production et d'assemblage. Cela nous emmènera vers une croissance à 2 chiffres au cours des 3 prochaines années.

www.steute.fr

NEXY, la solution I-IoT [Industrial-Internet-of-Thing] intégrale (collecte et gestion de données, installations mobiles, communication)... Grande flexibilité d'installation (capteurs wireless intelligents)... Amélioration de la productivité (logiciel de supervision)... Réduction importante des coûts (optimisation des lignes de production et d'assemblage)...

